

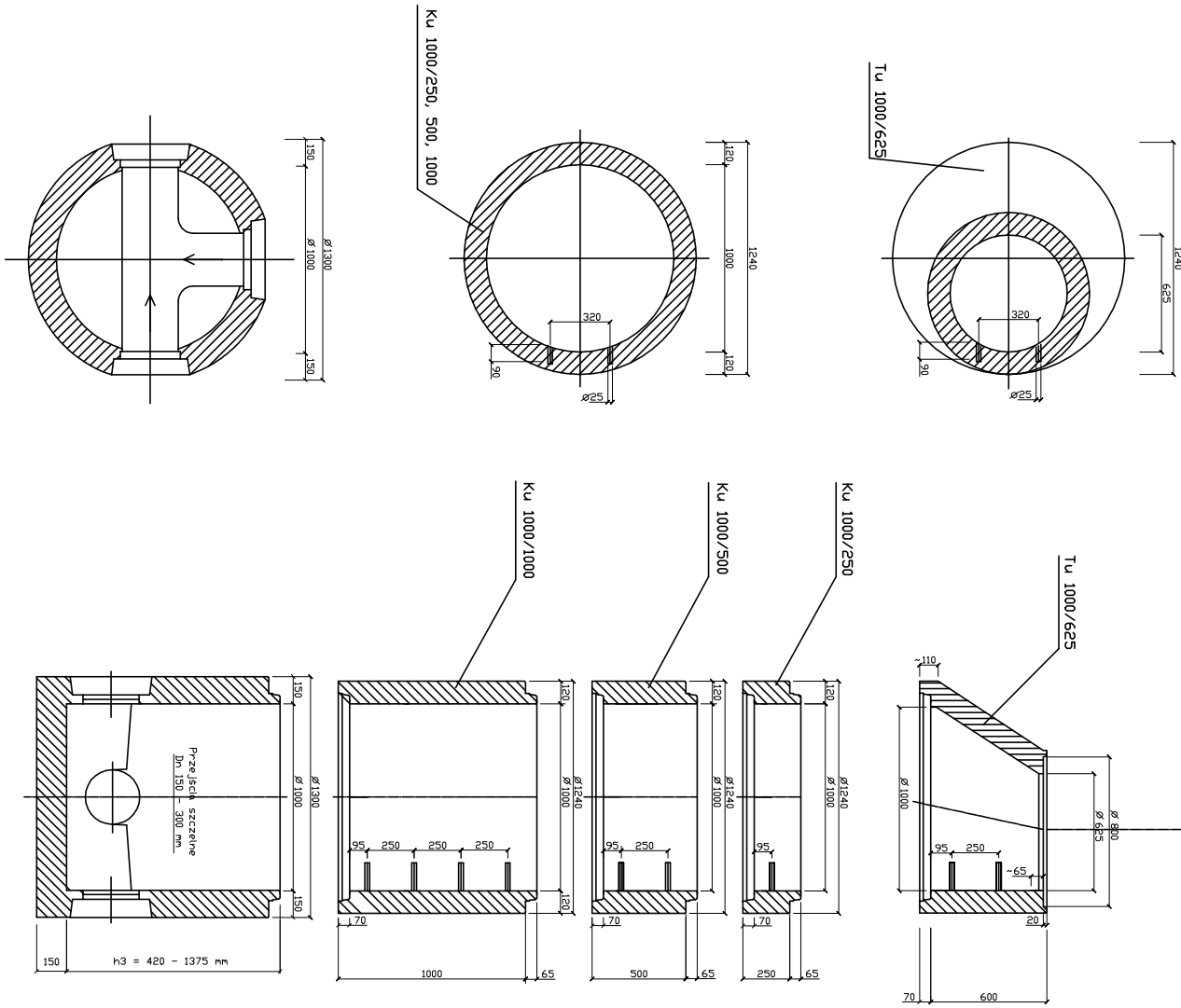
SZCZEGÓŁY ELEMENTÓW STUDZIENEK BETONOWYCH

STUDZIENKA KANALIZACYJNA
typ U Ø1000

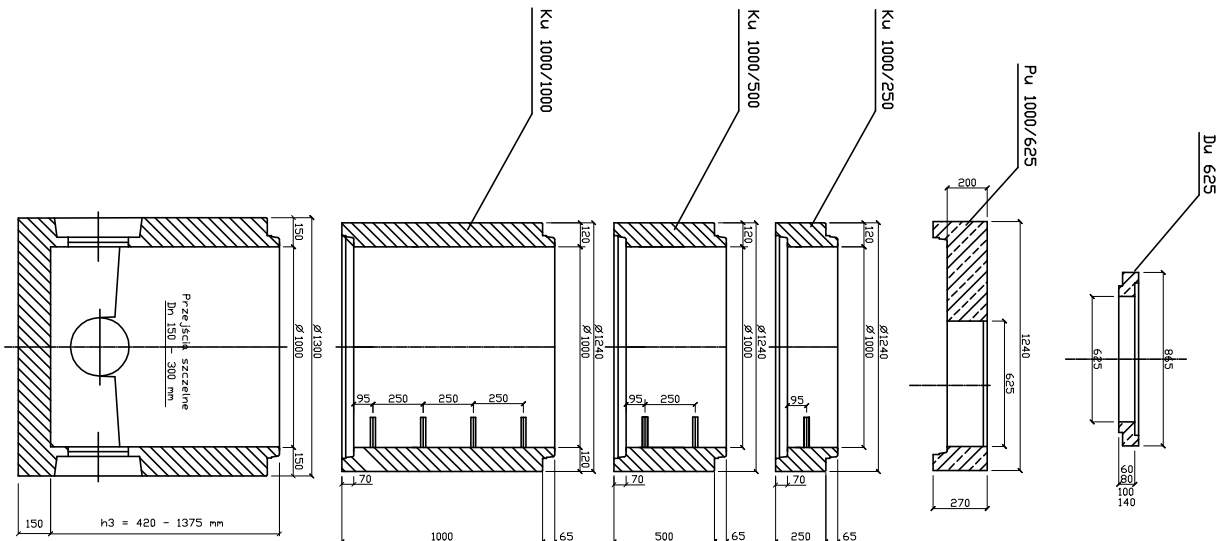
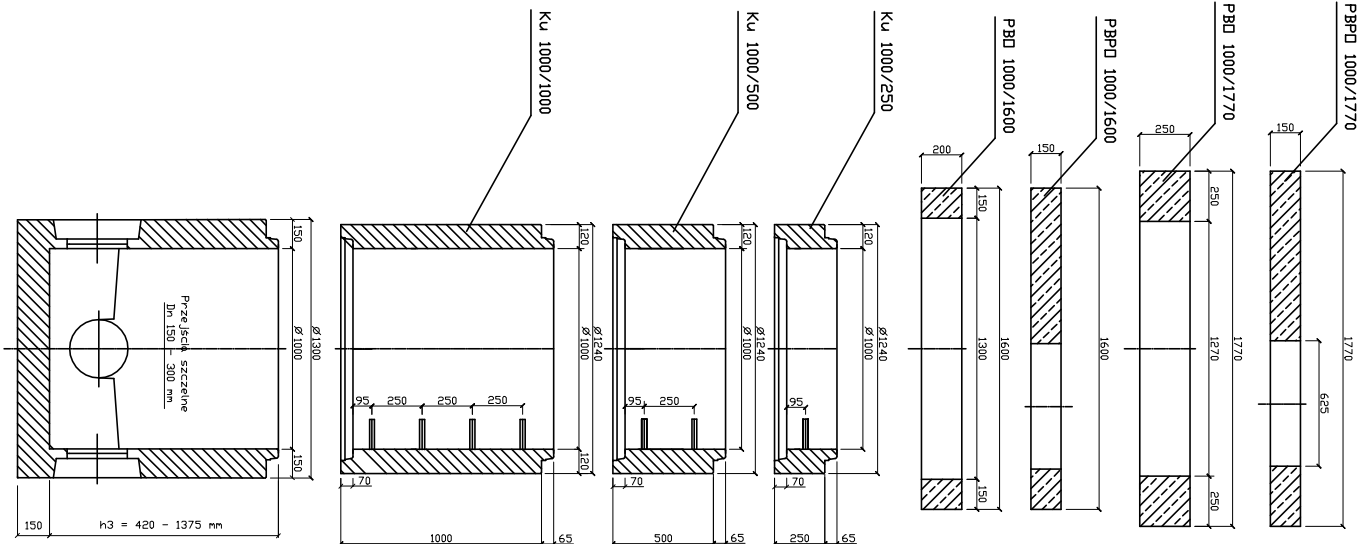
STUDZIENKA KANALIZACYJNA
typ U Ø1000


STUDZIENKA KANALIZACYJNA
typ U Ø1000 – rzut z góry

STUDZIENKA KANALIZACYJNA
typ U Ø1000



Tu – zewężka
Ku – kreg
Du – pierścień wyrównujący
PBD – płyta przykrywowa na pierścieni oddciążający
PBD – pierścieni oddciążający
Pu – płyta przykrywowa



Inwestor: Rejonowe Przedsiębiorstwo Wodociągów i Kanalizacji Sp. z o. o. ul. Sołskiego 13 32-800 Brzesko		 W. Adamska i G. Marszałek Sp. z o.o. ul. Nowy Świat 4a 32-020 Wieliczka tel. (012) 2881743 (014) 6702211	
Inwestycja:	Budowa odcinka kanalizacji sanitarnej na działkach nr 1750/3, 1107/4, 1106/4 i ln. w miejscowości Jasień		
Adres obiektu bud:	Miejscowość: Jasień	Gmina: Brzesko	Powiat: brzeski
Stadium:	Projekt wykonawczy		
Nazwa rysunku:	Budowa studzienek kanalizacyjnych betonowych		
Funkcja:	Imię i nazwisko:	Uprawnienia:	Podpis: Specjalność:
Projektowała:	Wanda Adamska	NrBP. Upr. 328/80-instal. inżynierina	inst. sanitarne
Sprawdziła:	mgr inż. Grażyna Marszałek	Nr ewid. S-98/00-instal. sanitarne	inst. sanitarne
Opracowali:	mgr inż. Rafał Kaczor		Nr rys.
	mgr inż. Katarzyna Kruk		
	mgr inż. Magdalena Słowik		
Branża:	SANTARNA	Data: Wieliczka: 07.09.2019 r.	Skala: 4

Pracowa autorskie, łączące z prawem do reprodukcji lub udostępniania osobom uczącym niniejszego rysunku lub jego części bez upoważnienia inwestora zabronione

Prawa autorskie, łącznie z prawem do reprodukcji lub udostępniania osobom trzecim niniejszego rysunku lub jego części bez upoważnienia Inwestora zabronione